

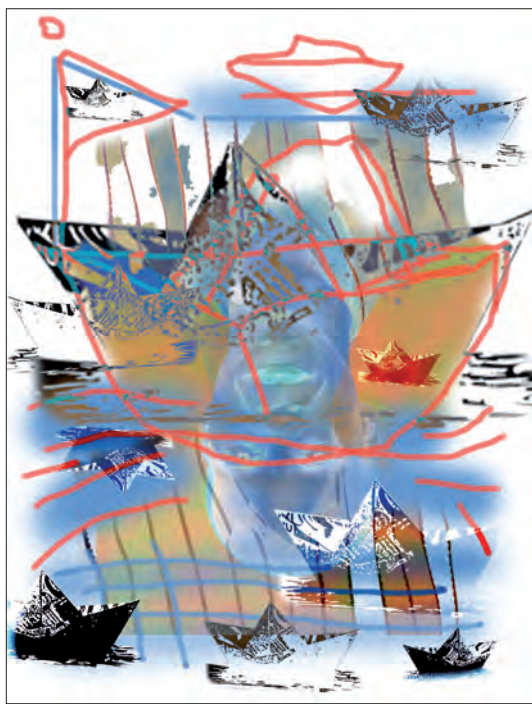


© Johanna Knöpfle

»Klaus im Hals«, 2010,
Ölpastell auf Papier, 60 x 60 cm



© Johannes Diefner

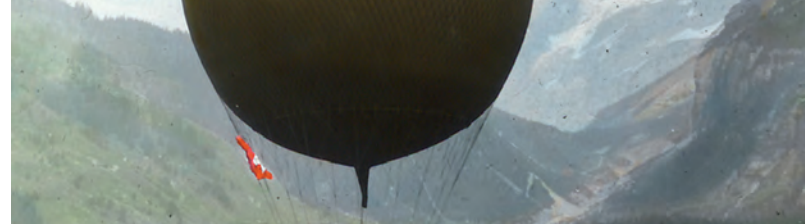


© Wolf-Christian Leithaeuser



**Kunst-Freitag am 9. Juli 2010
von 19 bis 24 Uhr**

Eröffnung 19 Uhr im »Kiesel im k42« durch
Bürgermeister Peter Hauswald

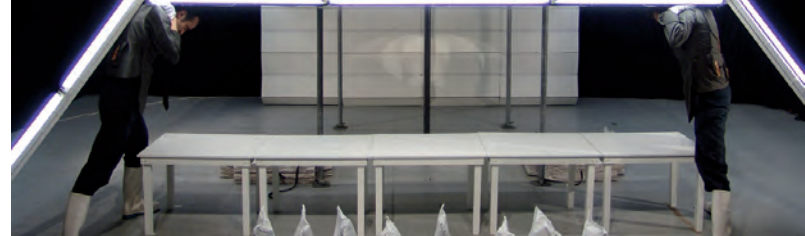


9. Juli 2010

von 19 bis 24 Uhr

**kunst
freitag**

friedrichshafen



Eröffnung

Johanna Knöpfle
»Marion & Co.«

Vernissage 20.15 Uhr

Laudatio: Peter Regelmann
Kunsthistoriker und Philosoph

bis 18. Juli 2010
Freitag, Samstag und Sonntag 13 bis 18 Uhr

Plattform 3/3
Fallenbrunnen 17
88045 Friedrichshafen
Im Kulturhaus Caserne

T 07541 42416
www.plattform33.de

JazzPort – Jazznight

Canta Brazil
Bossa Nova, Samba und Jazz

Ab 21 Uhr

Canta Brazil widmet sich dem Liedgut
Brasilens und folgt dabei den spannenden
Pfadern zwischen afrikanischer Rhythmik,
europäischer Klassik und des Jazz.

Zeppelin Museum Friedrichshafen
unter der Zeppelinrekonstruktion
Seestraße 22, 88045 Friedrichshafen

JazzPort Friedrichshafen e.V.
T 07541 203-3304
Olgastraße 21, 88045 Friedrichshafen
www.jazzport-fn.de

Kunst-Bus

Wolf-Christian Leithaeuser
»Wohin fährst Du?«

Installation – Aktion – Interaktion

Kunst-Bus zum Kunst-Freitag
Stadtverkehr Friedrichshafen GmbH
Fahrzeiten siehe Fahrplan

T 07541 5050
www.stadtverkehr-fn.de

Katamaran
Konstanz – Friedrichshafen – Konstanz

Abfahrten jeweils 6.02 bis 19.02 Uhr
im Stundentakt, Fahrzeit 46 Minuten

Zusätzlich Abfahrten:
ab Friedrichshafen: 20.02 Uhr, 22.25 Uhr
(ab Konstanz: 21.17 Uhr, 23.17 Uhr)
Fahrzeit: 46 Minuten

Katamaran-Reederei Bodensee GmbH & Co. KG
Kornblumenstraße 7/1
88046 Friedrichshafen

T 07531 3639-320
F 07531 3639-329
www.der-katamaran.de

Fahrplan Kunst-Bus

Stadtverkehr Friedrichshafen GmbH

Hafenbahnhof – St. Elisabeth – Fallenbrunnen – St. Elisabeth – Hafenbahnhof

| Hafenbahnhof Platz 7 | ab | 19:45 | 20:30 | 21:15 | 22:00 | 23:00 |
|--|----|-------|-------|-------|-------|-------|
| Kunstverein Turmatelier der ZF Kunststiftung Kiesel im k42 | | | | | | |
| St. Elisabeth/Zeppelinstraße | ab | 19:55 | 20:40 | 21:25 | 22:10 | 23:10 |
| Galerie Lutze | | | | | | |
| Fallenbrunnen | ab | 20:05 | 20:50 | 21:35 | 22:20 | 23:20 |
| Plattform 3/3 | | | | | | |
| St. Elisabeth/Zeppelinstraße | ab | 20:15 | 21:00 | 21:45 | 22:30 | 23:30 |
| | | | | | | |
| Hafenbahnhof Platz 7 | an | 20:25 | 21:10 | 21:55 | 22:40 | 23:40 |



Stadtverkehr Friedrichshafen GmbH

Technische Werke Friedrichshafen GmbH

Stadt Friedrichshafen

Kulturbüro Friedrichshafen



© Christoph Rütimann

Christoph Rütimann
»mir stehen / die Haare zu Berg /
und das / Wasser zum Hals«, 2000,
Aktion auf dem Bodensee



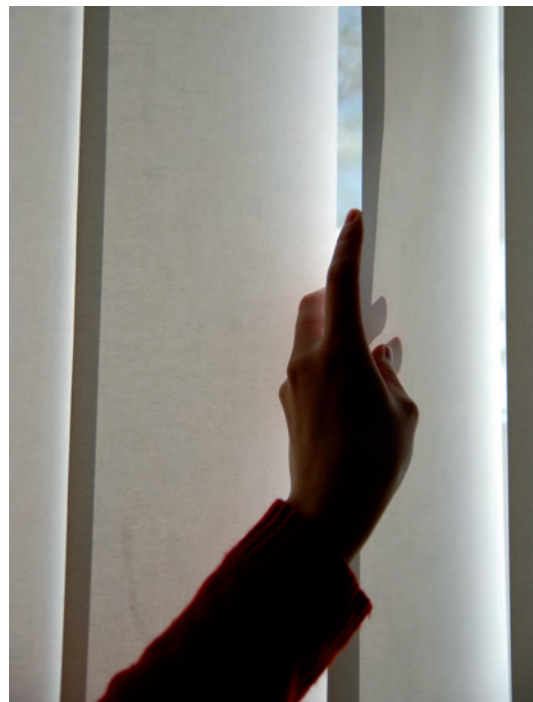
Webfilme

Upload Cinema
»We are the World«

Webfilme auf der Kinoleinwand.
Zu dem vorgegebenen Thema haben die
Amsterdamer Erfinder von Upload Cinema
die besten Einsendungen ausgewählt und ein
spielfilmlanges Programm zusammengestellt.
»We are the World« zeigt 32 Minibeiträge, wie
man die Welt zu einem besseren Ort macht.
Beginn 19.45 Uhr, Dauer: 90 Minuten

Kunst im Kiesel – Medienhaus k42
Karlstraße 42 (Eingang Buchhornplatz)
Kulturbüro Friedrichshafen

T 07541 203-3300
www.kultur-friedrichshafen.de



© Tamara Grcic

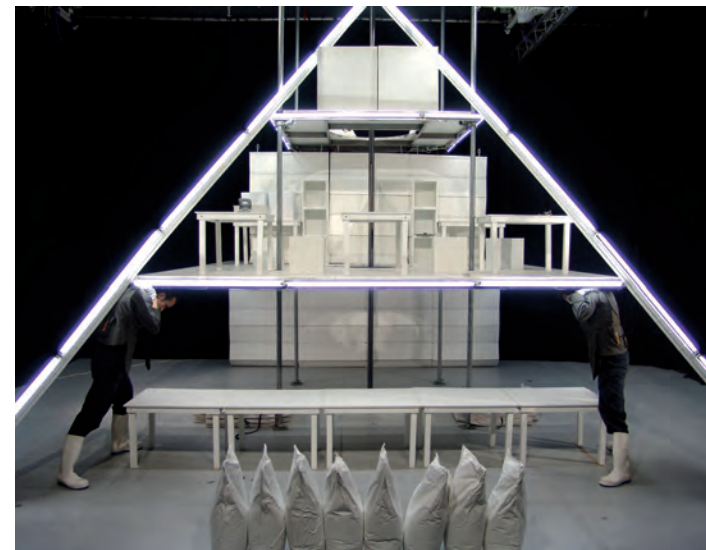
Ausstellung

Tamara Grcic
»Augenblick«

Ab 21 Uhr stündlich Führungen
bis 12. September 2010
Dienstag bis Freitag 14 bis 17 Uhr
Samstag/Sonn- und Feiertag 11 bis 17 Uhr

Kunstverein Friedrichshafen
Buchhornplatz 6
88045 Friedrichshafen

T 07541 21950
F 07541 34206
mail@kunstverein-friedrichshafen.de
www.kunstverein-friedrichshafen.de



© Georg Keller

»Das Unternehmen – 8 Stunden 24 Minuten«,
2009, Performance/Theaterproduktion

Offenes Atelier

Georg Keller

Der neue Stipendiat der ZF Kunststiftung gibt
Einblick in seine Arbeit.

Turmatelier der ZF Kunststiftung
im Zeppelin Museum Friedrichshafen
Eingang Uferpromenade/Museumsrestaurant
Seestraße 22, 88045 Friedrichshafen

T 07541 777114 oder 07541 75787
kunst.kultur@zf.com
www.zf.com/kunststiftung



© Thom Barth

»o.T.«, 2010, mixed media über
Keilrahmen, ca. 100 x 110 x 35 cm

Ausstellung

Thom Barth

Ab 20 Uhr stündlich oder nach Bedarf
kurze Einführungen

bis 17. Juli 2010
Mittwoch bis Freitag 14 bis 19 Uhr
Samstag 10 bis 13 Uhr
und nach Vereinbarung

Galerie Bernd Lutze
Zeppelinstraße 7
88045 Friedrichshafen

T 07541 22713
F 07541 954080



© Sammlung Verkehrshaus der Schweiz, Luzern

Spelterinis Ballon
»Sirius« 1910 beim
Start in Mürren,
Bernern Oberland

Ausstellung

**»Eduard Spelterini – Fotografien
des Ballonpioniers«**

Stündlich Kurzführungen durch die
Wechselausstellung mit den Kuratoren
(Dauer: 20 Minuten) ab 20 Uhr

bis 29. August 2010

Zeppelin Museum Friedrichshafen
Seestraße 22
88045 Friedrichshafen

T 07541 38010
F 07541 380181
zeppelin@zeppelin-museum.de
www.zeppelin-museum.de

Eröffnung & Impulsreferat

Eröffnung Kunst-Freitag
Bürgermeister Peter Hauswald
Dr. Konrad Bitterli

19 Uhr Eröffnung
Begrüßung: **Bürgermeister Peter Hauswald**

19.05 Uhr Impulsreferat: **Dr. Konrad Bitterli**
Kurator, Kunstmuseum St. Gallen

»Kunst im Bodensee – Kunst um den Bodensee:
Kooperationen und Perspektiven«

Kiesel – Medienhaus k42
Karlstraße 42 (Eingang Buchhornplatz)
Kulturbüro Friedrichshafen

T 07541 203-3300
www.kultur-friedrichshafen.de